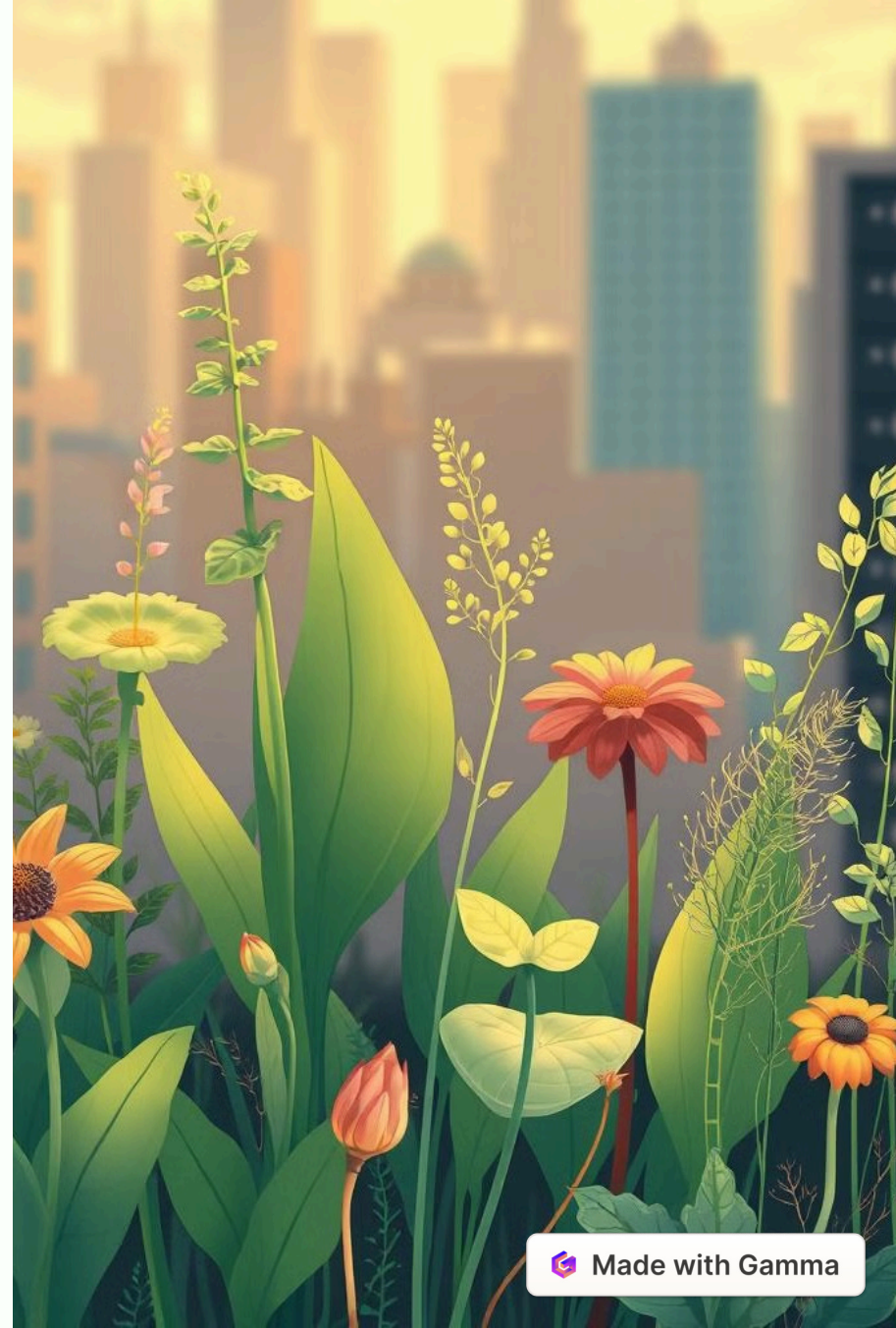


Адвентивные виды растений в Самарской области: проблема и решение

Данная презентация посвящена изучению адвентивных видов растений в Самарской области, с акцентом на город Тольятти.

 by XENOWERK X



Проблема адвентивных видов

Адвентивные виды - растения, которые произрастают за пределами своего естественного ареала, и их появление на изучаемой территории обусловлено деятельностью человека.

Негативные последствия

Потеря биологического разнообразия, вытеснение аборигенных видов, образование обедненных сообществ, подавление культурных растений, угроза здоровью населения (аллергенность пыльцы).

Приоритеты исследования

Выявление мест скопления растений-переселенцев, определение наиболее и наименее опасных зон произрастания, составление схематической карты.

Распространение адвентивных видов

Антропохория - распространение частей растений (диаспор) благодаря деятельности человека.

1 Агестохория

Распространение зачатков средствами транспорта.

2 Эргазиохория

Рассеивание и распределение в почве зачатков сорных и сенокосных растений сельскохозяйственными орудиями.

3 Спейрохория

Распространение зачатков культурных и сорных растений путем их высева.



Места нахождения адвентивных растений

В городе Тольятти можно выделить несколько типов мест нахождения растений-переселенцев:

Селитебный

Раионы многоэтажной и коттеджных построек.

Транспортные пути

Шоссеиные и железные дороги, станции, остановки, тропиночная сеть.

Водоемы

Берега реки Волги, шлюзовых каналов, прочие водоемы.

Промышленные территории

Территории промышленных предприятия и складов, техногенные территории.

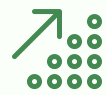
Парки, скверы

Парки, скверы, дачные участки, огороды, поля, прилегающие к городской черте, кладбища, пустыри, свалки.



Циклахена дурнишниковлистная (*Cyclachaena xanthiifolia*)

Циклахена - рудеральный вид населенных пунктов. В Самарской области данное растение впервые было отмечено в 1944 году на полях колхоза «Краснознаменец». В наше время циклахена широко распространена в Самарской области, а также в городе Тольятти в особенности на строительных площадках, пустырях, вдоль транспортных путей, по берегам рек.



Высокая скорость роста



Быстрое размножение



Угроза биоразнообразию



Амброзия трехраздельная (*Ambrosia trifida*)

Указанный вид амброзии является в наибольшей степени агрессивным адвентивным видом растения.

Исследования ученых-иммунологов показали, что пыльца амброзии содержит два основных антигена - антиген Е и антиген К, причем антиген Е более, чем в 200 раз активен антигена К. Основным аллергеном пыльцы амброзии имеет перекрестное реагирование с аллергенами из других таксономических групп: представителями родов *Artemisia*, *Helianthus*. Это также приводит к росту числа случаев аллергии к этой пыльце.

Facto Dealion & a sio



1) Fact cartating

4) Publication

Процесс исследования

Работа состояла из двух стадий:

1

Этап 1

На основании данных Института экологии Волжского бассейна РАН в Тольятти, производился обход и фиксация мест произрастания растения на карте.

2

Этап 2

Установление мест с наибольшим произрастанием адвентивных растений, установление мест произрастания особо опасных адвентивных растений аллергенов.

3

Этап 3

Составление схематической карты, публикация статьи для широкого круга читателей.

Итоги изучения

В результате исследования многи были установлены следующие закономерности в распределении адвентивных растений на территории Самарской области (города Тольятти):

1

Ослинник прижатый

Часто можно наблюдать по обочинам дорог.

2

Гайярдия остистая, Золотарник канадский, Окопник жёсткий

Распространен близ мест культивирования.

3

Щирица белая, Амарант жминда, Щирица запрокинутая

Большое распределение получили на пустырях города.

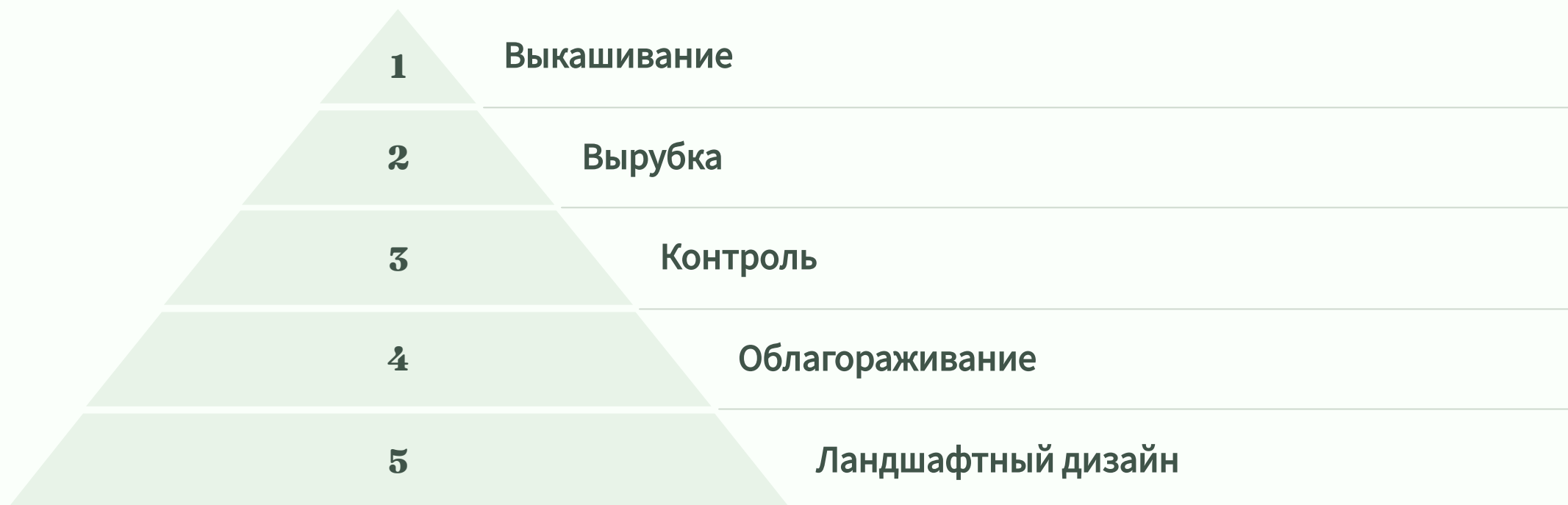
4

Циклахена и Амброзия трехраздельная

Получили наибольшее распределение на территории города Тольятти: набережная Комсомольского района, вблизи МБУ детский сад No 162 «Олимпия», территория Баныкинского и Васильевского кладбища, прилегающая территория Тольяттинской городской больницы No 4 Самарской области, вдоль Южного шоссе.

Рекомендации по контролю адвентивных видов

Городским службам и ведомствам, связанным с озеленением и облагораживанием города, предлагаю разработать ряд мероприятий, позволяющих эффективно контролировать состояние растительного покрова.



Законодательные меры

Требуется разработка и законодательное утверждение следующих документов: реестра чужеродных видов растений Самарской области с утверждением законодательного статуса Чёрной книги чужеродных растений; регламента мероприятия по выявлению и мерам противодействия распространению чужеродных видов.

