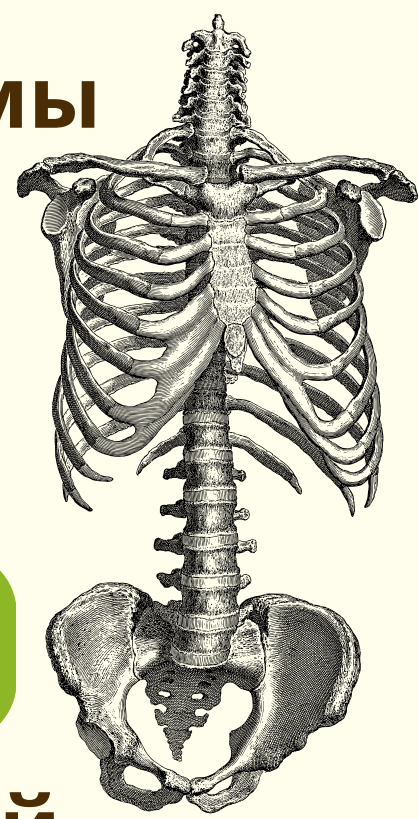


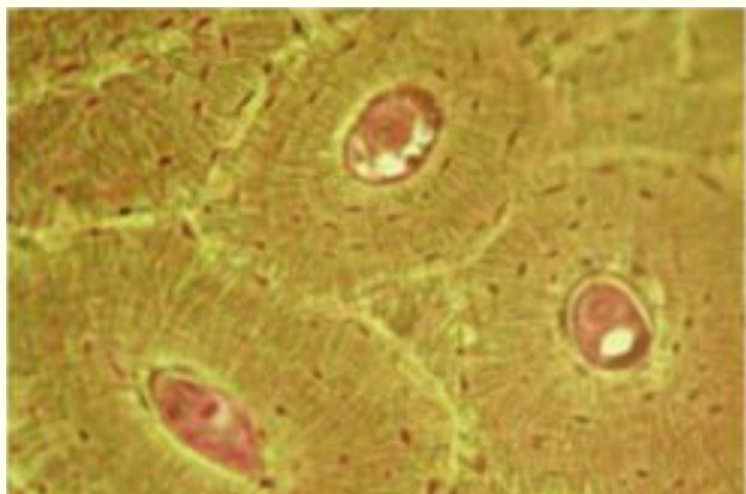
ОПОРНО-ДВИГАТЕЛЬНАЯ СИСТЕМА, СОСТАВ, СТРОЕНИЕ И РОСТ КОСТЕЙ

1. Напишите функции опорно-двигательной системы

ОПОРНО-ДВИГАТЕЛЬНАЯ
СИСТЕМА



2. Напишите основные определения по строению костей



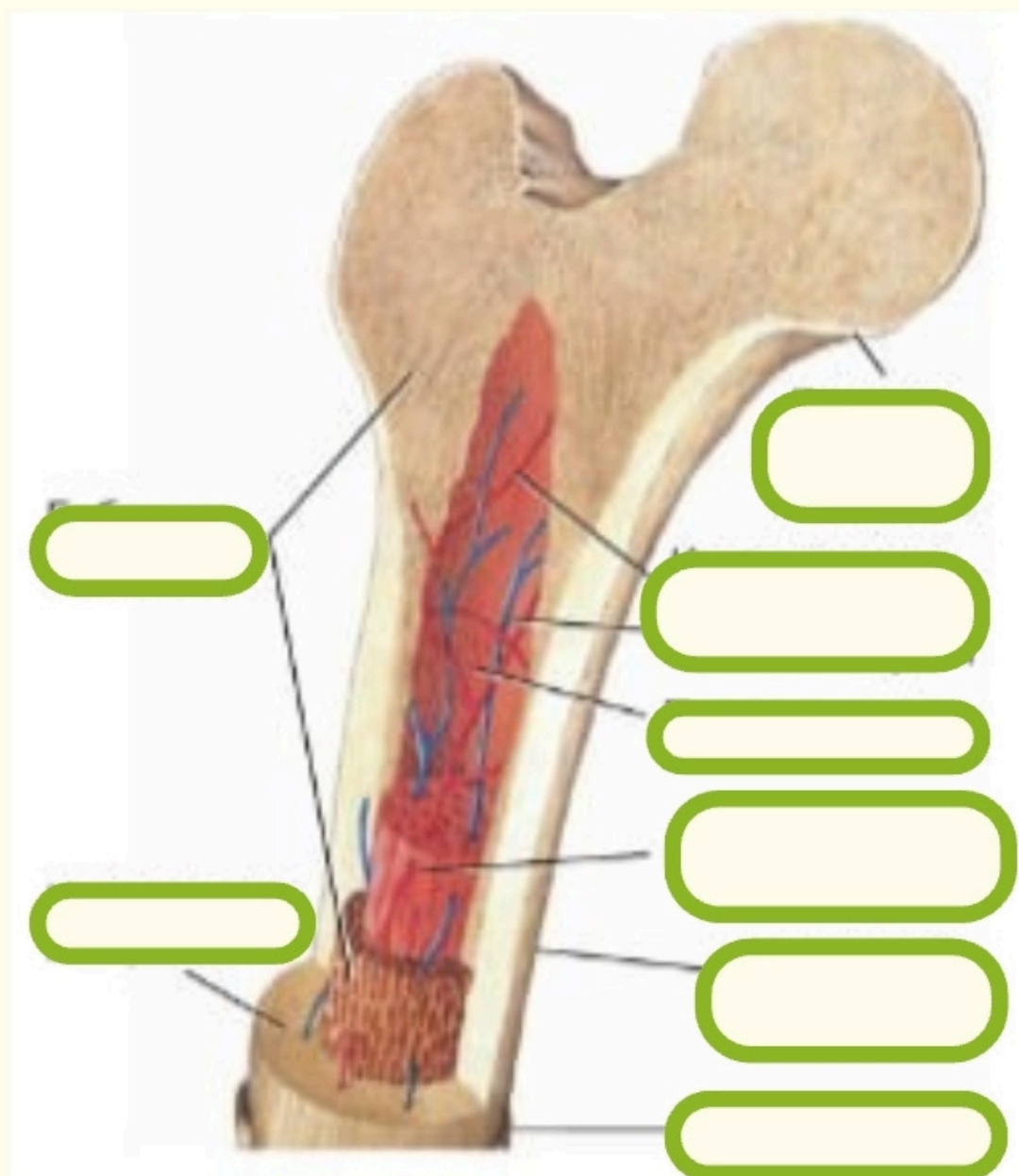
Микроскопическое
строение кости

ОСТЕОН _____
ОСТЕОЦИТЫ _____
КОМПАКТНОЕ ВЕЩЕСТВО _____
ГУБЧАТОЕ ВЕЩЕСТВО _____

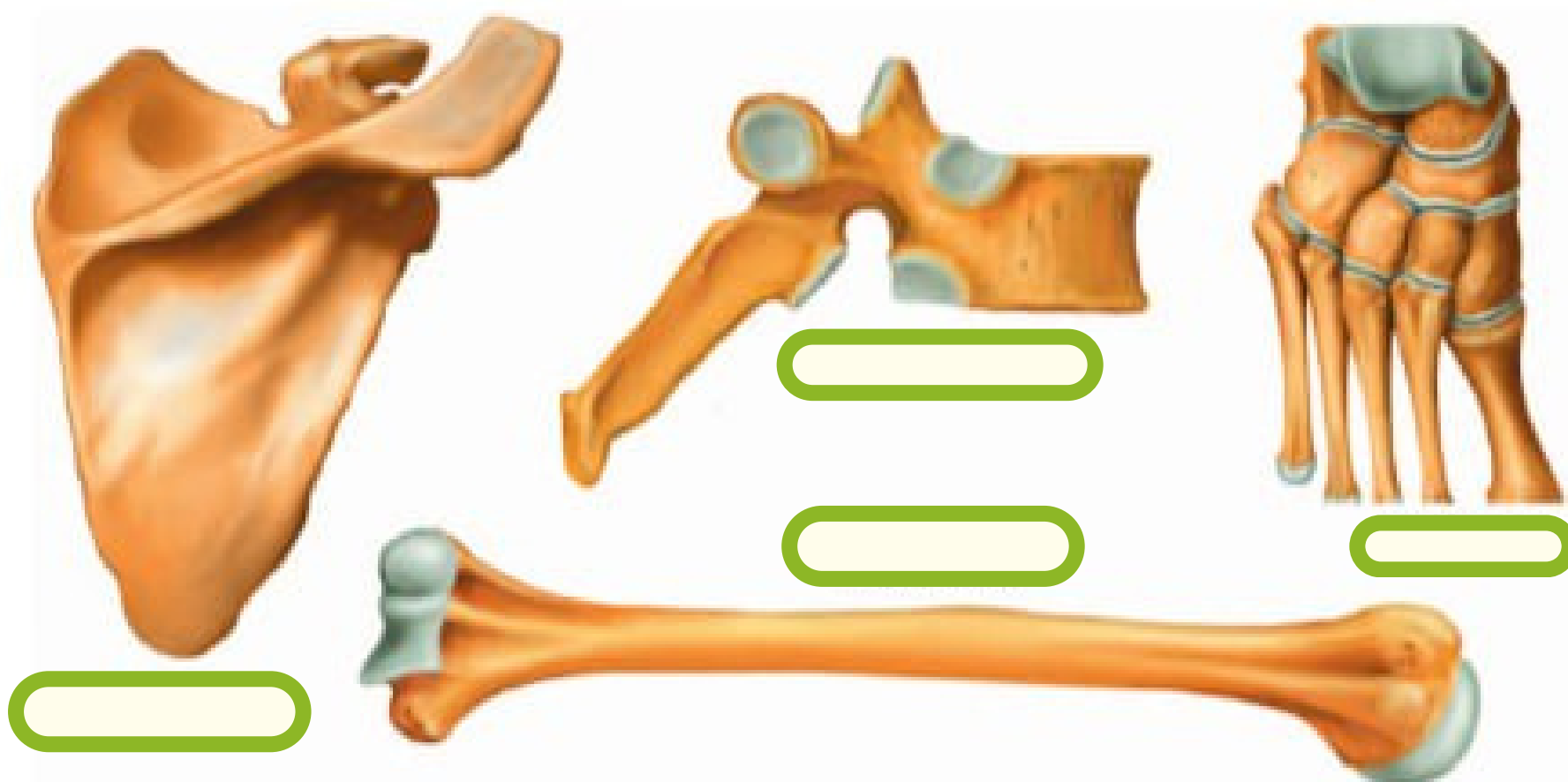
3. Вставьте пропущенные слова в текст

У ДЕТЕЙ КОСТИ В ЗНАЧИТЕЛЬНОЙ
СТЕПЕНИ СОСТОЯТ ИЗ _____ ТКАНИ, А С
ВОЗРАСТОМ ПОСТЕПЕННО ПРОИСХОДИТ
ИХ _____. В ПОСЛЕДнюю ОЧЕРЕДЬ
ПРОИСХОДИТ ЗАМЕНА _____ НА КОСТЬ В
ОБЛАСТИ ШЕЕК ДЛИННЫХ КОСТЕЙ, ТО
ЕСТЬ МЕЖДУ _____ И _____. В ЭТИХ
ОБЛАСТЯХ КЛЕТКИ ДЕЛЯТСЯ, ЗА СЧЁТ ЧЕГО
И ПРОИСХОДИТ РОСТ КОСТЕЙ В _____.
ОКОНЧАТЕЛЬНОЕ ОКОСТЕНЕНИЕ ШЕЕК
ДЛИННЫХ КОСТЕЙ ПРОИСХОДИТ У
ЖЕНЩИН К ____ ГОДАМ, А У МУЖЧИН — К
_____ ГОДАМ. ПОСЛЕ ЭТОГО РОСТ КОСТЕЙ
ПРЕКРАЩАЕТСЯ.

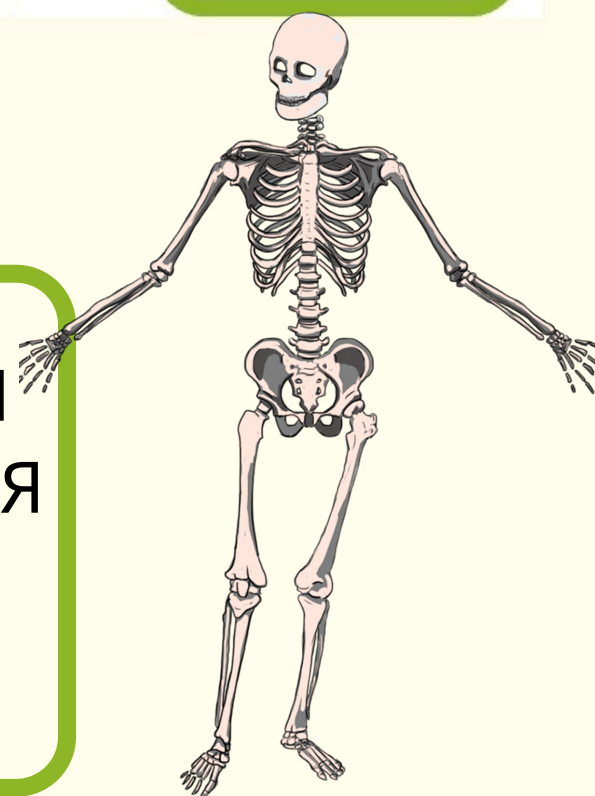
4. Подпишите элементы строения трубчатой кости



5. Подпишите типы костей



ТРУБЧАТАЯ
СМЕШАННАЯ
ГУБЧАТАЯ
ПЛОСКАЯ



6. Напишите свойства костей

Ответы

1. ОПОРНАЯ
ДВИГАТЕЛЬНАЯ
ЗАЩИТНАЯ

2. ОСТЕОН - СИСТЕМА КОСТНЫХ ПЛАСТИНОК, КОНЦЕНТРИЧЕСКИ РАСПОЛОЖЕННЫХ ВОКРУГ КАНАЛА, СОДЕРЖАЩЕГО КРОВЕНОСНЫЕ СОСУДЫ.

ОСТЕОЦИТЫ - КОСТНЫЕ КЛЕТКИ С МНОГОЧИСЛЕННЫМИ ОТРОСТКАМИ.
КОМПАКТНОЕ ВВЕЩЕСТВО - КОСТНАЯ ТКАНЬ, КОТОРАЯ УЛОЖЕНА ПЛОТНО.

ГУБЧАТОЕ ВЕЩЕСТВО - КОСТНАЯ ТКАНЬ, УЛОЖЕННАЯ РЫХЛО.

3. У ДЕТЕЙ КОСТИ В ЗНАЧИТЕЛЬНОЙ СТЕПЕНИ СОСТОЯТ ИЗ ХРЯЩЕВОЙ ТКАНИ, А С ВОЗРАСТОМ ПОСТЕПЕННО ПРОИСХОДИТ ИХ ОКОСТЕНЕНИЕ. В ПОСЛЕДНЮЮ ОЧЕРЕДЬ ПРОИСХОДИТ ЗАМЕНА ХРЯЩА НА КОСТЬ В ОБЛАСТИ ШЕЕК ДЛИННЫХ КОСТЕЙ, ТО ЕСТЬ МЕЖДУ ДИАФИЗАМИ И ЭПИФИЗАМИ В ЭТИХ ОБЛАСТЯХ КЛЕТКИ ДЕЛЯТСЯ, ЗА СЧЁТ ЧЕГО И ПРОИСХОДИТ РОСТ КОСТЕЙ В ДЛИНУ. ОКОНЧАТЕЛЬНОЕ ОКОСТЕНЕНИЕ ШЕЕК ДЛИННЫХ КОСТЕЙ ПРОИСХОДИТ У ЖЕНЩИН К 16-18 ГОДАМ, А У МУЖЧИН — К 20-22 ГОДАМ. ПОСЛЕ ЭТОГО РОСТ КОСТЕЙ ПРЕКРАЩАЕТСЯ.

4.



5.



6. ТВЕРДОСТЬ,
ПРОЧНОСТЬ,
УПРУГОСТЬ