

Задание для учащихся 3-4 классов образовательных учреждений города Рязани в рамках городского конкурса «Загадки зимней Рязани»

Цель: Распространение и тиражирование педагогического опыта туристско-краеведческой направленности для оптимизации образовательного пространства регион

Задачи:

- развитие самостоятельной поисковой деятельности учеников в ходе выполнения заданий на экотропе;
- организации активного семейного взаимодействия в вопросах экологического воспитания;
- предоставление самостоятельности и возможности для самовыражения воспитанника

Описание: Разрабатывая содержание заданий конкурса, педагоги использовали ресурсы городской среды (улицы, площади, здания, памятники, арт-объекты), что содействует развитию интереса у учащихся к краеведению и изучению природы родного города.

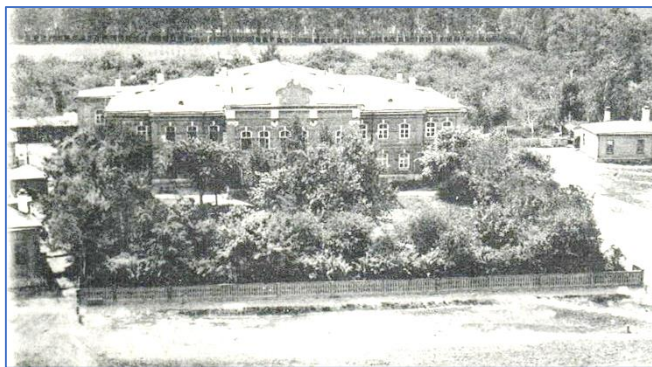
Организация и проведения городского конкурса в формате квеста содействует повышению мотивации школьников к изучению памятников истории и культуры родного края, достопримечательностей, памятных улиц, популяризации народного искусства и сохранения культурных традиций.

Данная разработка поможет совмещать в содержании заданий экологическую составляющую с краеведческой.

Квест «В памяти храним»

Остановка 1. «На века»

Наступающий 2025 год богат событиями и юбилеями. Одно из них очень важно для нашей страны и мира в целом. Рассмотрите фотографию, на ней частично запечатлён участок для будущего масштабного проекта, без которого современный облик нашего города представить невозможно.



Правильное название объекта, который построят на этом месте зашифровано в головоломке.

A-1, Я-33

14 6 14 16 18 10 1 13 30 15 29 11	12 16 14 17 13 6 12 19
«14 16 15 21 14 6 15 20	17 16 2 6 5 29»

Данный объект и окружающее его пространство в современном исполнении выполняет меморативную функцию. Он имеет отдельные значимые элементы, возводимые в разные годы и приуроченные к определённым историческим событиям в жизни нашей страны.

В таблице приведены названия этих элементов и их описание. Правильно соотнесите их, найдите и дополните пропущенные слова.

При верном сопоставлении названия элемента и его описания вы получите слово. Внимание: согласные буквы при составлении слова нужно заменить на парные.

Название элемента	№	Буквы	Описание
Орден	1.	О	Имена.....
Стена-стела	2.	О	По фасаду нанесены надписи «.....»
Обелиск	3.	Т	Четыре фигуры.....на фоне развивающегося.....
Комплекс бронзовых досок	4.	А
Скульптурная композиция	5.	Б	Высший....
Пламя	6.	К	Железобетонный прямоугольник, с пятью вертикальными полосами, символизирует.....

Вопросы и задания.

1. Название какого объекта вы отгадали? Какое значение он имеет для нашего города? (одно предложение)
2. Какие элементы, входящие в состав загаданного объекта вы отгадали?

3. Какое слово при выполнении задания у вас получилось? Что оно означает в лексическом значении? Как проявление его состояния в день прохождения квеста повлияло на ваши планы? Как отгаданное слово связано с учреждением в третьей остановке?
4. **Сфотографируйтесь** на фоне или рядом с любым элементом отгаданного объекта.

Остановка 2. «История в именах»

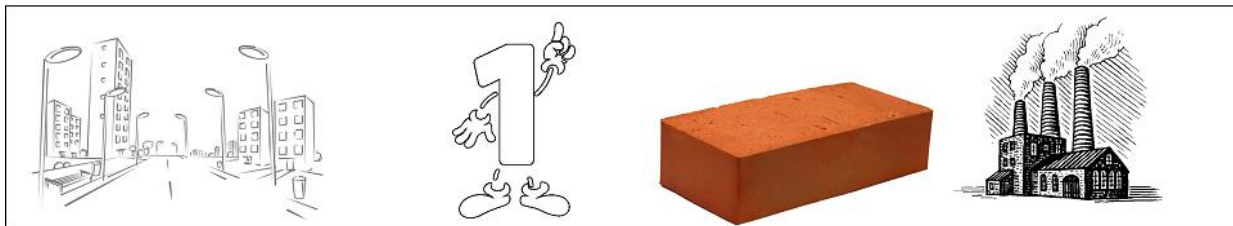
Немало личных историй и традиций связано с загаданным местом.

Далее, вам нужно отгадать название недлинной улицы, по которой свободно передвигается транспорт. Улица выходит на прямую широкую транспортно-пешеходную артерию нашего города.

В 1965 году название этого элемента городской инфраструктуры изменили. Дав имя Героя Советского Союза, уроженца нашего города. На доме напротив загаданного выше объекта, расположена мемориальная доска, увековечивающая его память.

Расположенные ниже в таблице элементы подскажут название.

Расположение элементов носит хаотичный порядок.



В пешей доступности есть еще одно здание, связанное с ним.

Разгадайте головоломку, узнайте номер дома.

Вопросы и задания.

1. Какое название улицы вы отгадали? В честь кого она была переименована и как сейчас называется?
2. Какой номер у дома, где расположена мемориальная доска? Что необычного в его адресе? **Сфотографируйтесь** на фоне мемориальной доски.
3. Какой адрес у второго здания? **Сфотографируйтесь** на его фоне с объектом, указывающим на их взаимосвязь.

16	30	14
30	?	32
15	31	16

Остановка 3. «Споём вместе!»

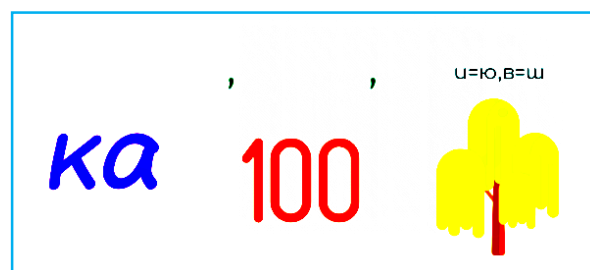
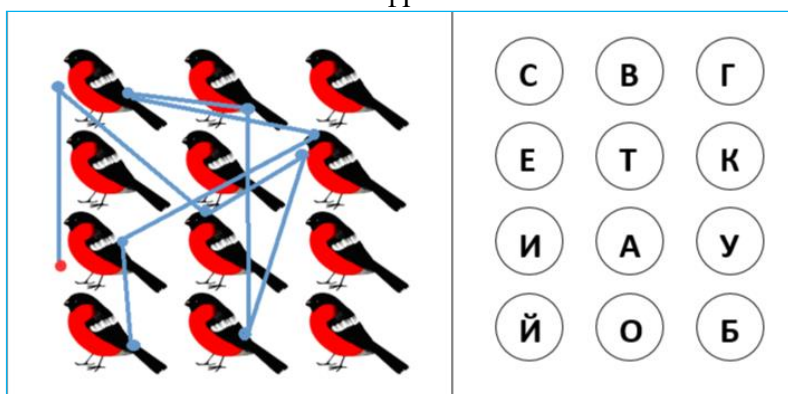
«Жив народ, пока жива его историческая память».

В.П. Астафьев

Давайте и мы будем помнить.

Предлагаем вам вспомнить песню военных лет. Стихотворение для неё написано знаменитым русским поэтом-песенником, которому 19 января 2025 года исполнится 125 лет.

Фамилия поэта зашифрована в головоломке.



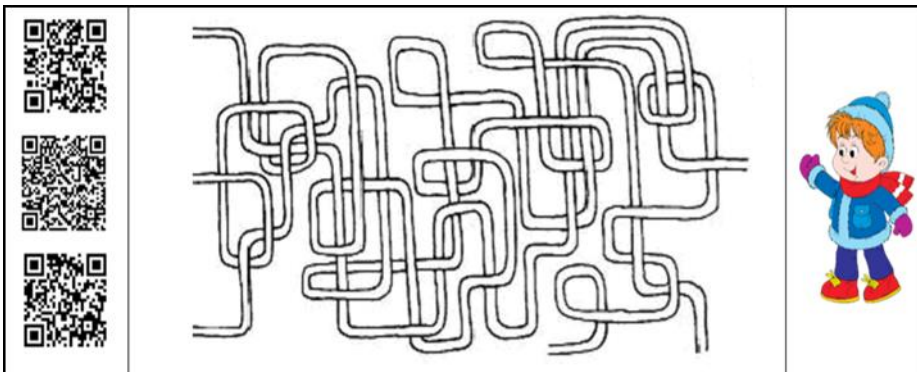
Знаменитая песня на стихи загаданного поэта стала одним из неформальных символов Великой отечественной войны. Все тяжелые годы она сопровождала наших советских воинов на пути к Победе.

Отгадать её название поможет ребус.

Согласитесь, петь песни в хорошей компании гораздо веселее, чем в одиночестве.

Остаётся дело за малым – эту подходящую компанию найти.

Пройдите лабиринт. QR-код у выхода познакомит с арт-объектом, одним из символов нашего города. Скульптура расположена в пешей доступности.



В ходе выполнения заданий остановки «В памяти храним», вы оказались на открытом городском пространстве. В центре него многие годы устанавливается главный символ Нового года – украшенная ёлка.

Времена менялись, менялись и ёлки. И с веянием прогресса, живые деревья заменили на искусственные.

Предлагаем Вам решить задачу:

Семья Петровых в течение 10 лет наряжает на Новый год искусственную ёлку из пластика, купленную на распродаже в гипермаркете. А семья Ивановых каждый год приобретает для этих целей дерево, выращенное в фермерском хозяйстве.
Как эти семьи своими действиями влияют на климат?

Вопросы и задания.

1. Какого поэта-песенника Вы отгадали? Какое название у загаданной песни? Выпишите слова из неё, которые связаны с определением, отгаданного вами понятия в задании 1 «На века».
2. С каким арт-объектом вы познакомились? **Сфотографируйтесь** с ним.
3. А какую ёлку принято наряжать в вашей семье? Кратко (одно предложение) объясните, как используемый вариант вашей семьи оказывает влияние на понятие из остановки 1 «На века».

4. Творческое задание «Почтовая карточка»

Мы предлагаем вам проявить фантазию и оформить почтовую карточку.

Текст нужно написать в виде Лимерика – стихотворного жанра, в котором всегда рассказывается маленькая смешная история:

Первая строка – герой

Вторая строка – его характеристика

Третья, четвёртая строки – действия героя

Пятая строка – итоговая характеристика

Пример:

К нам идёт зелёный деревянный змей,

Он любит танцевать в кругу друзей.

Он придет, и веселье начнёт,

Символ счастья и радости —

Вот такой вот герой к нам придет в Новый 2025-й год!

