

Туристическое агентство

Тюмень

Typ

**Путешествуйте с нами
и с удовольствием!**

ЭКСКУРСИОННЫЕ ТУРЫ

ПО ТЮМЕНСКОЙ ОБЛАСТИ

река Обь

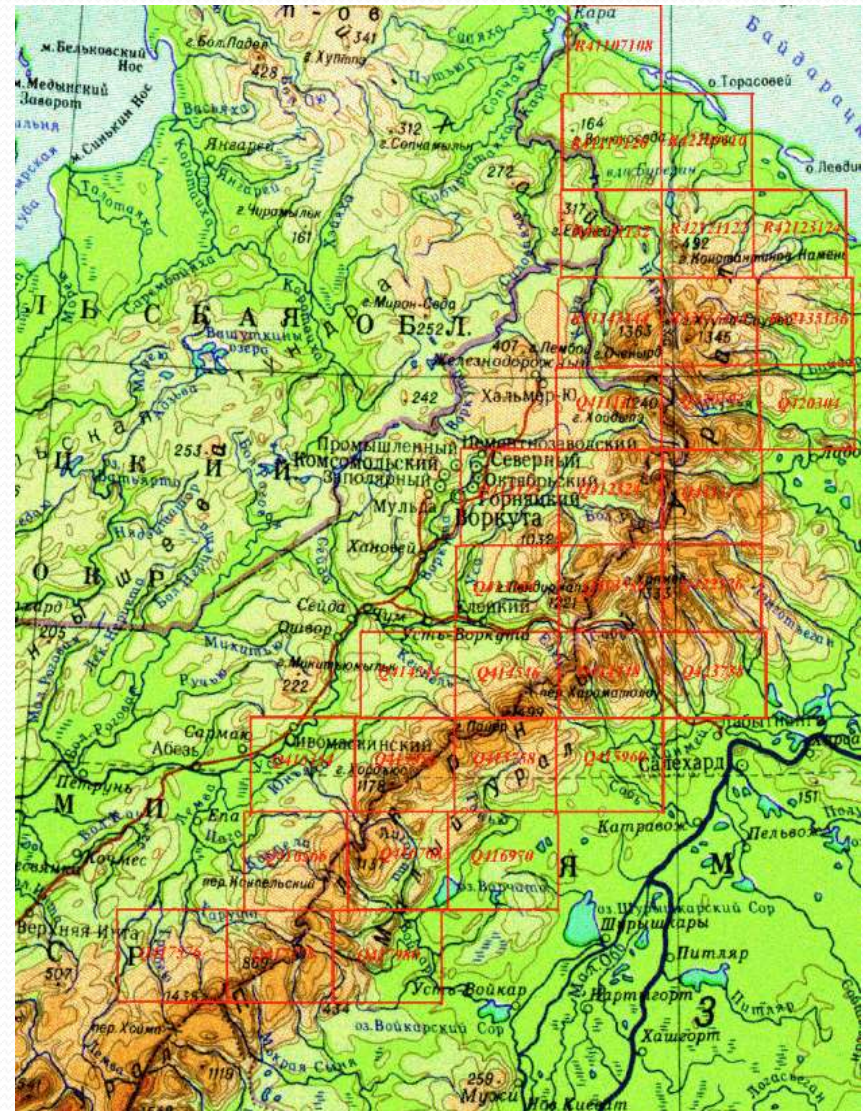




Подвесной автомобильный мост через Обь в Сургуте



Полярный Урал





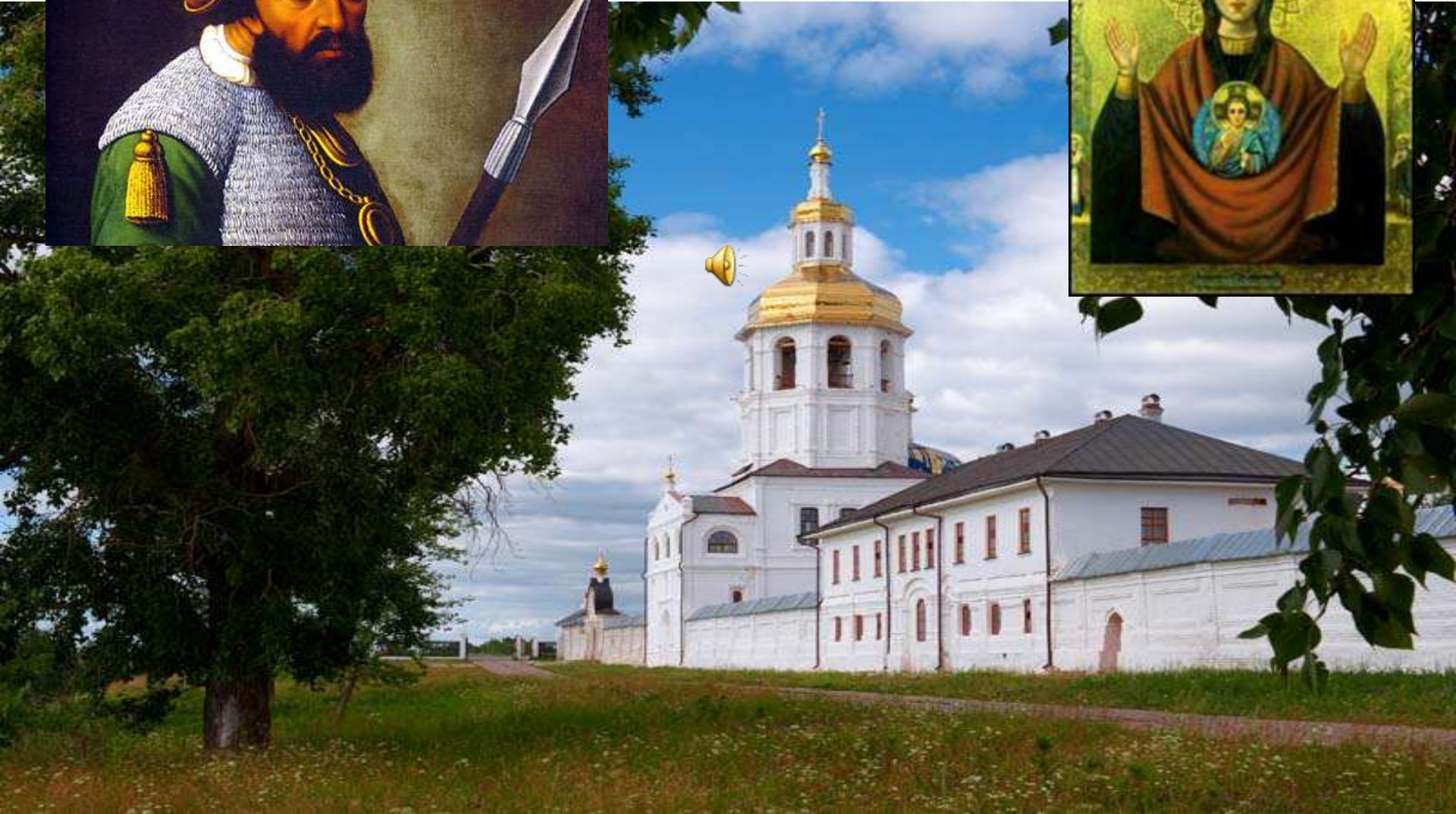
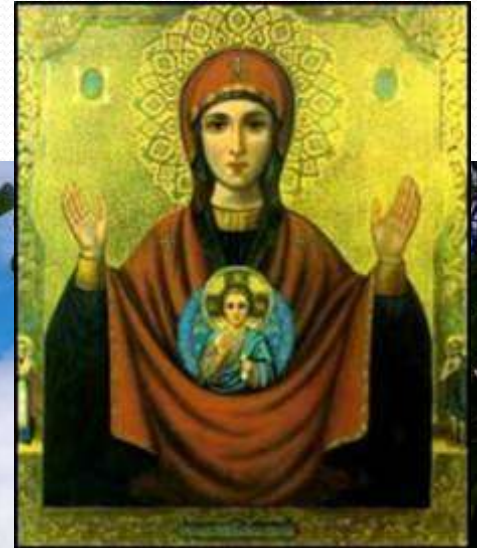
Уренгойское газовое месторождение



Первая нефтяная скважина на Самотлоре

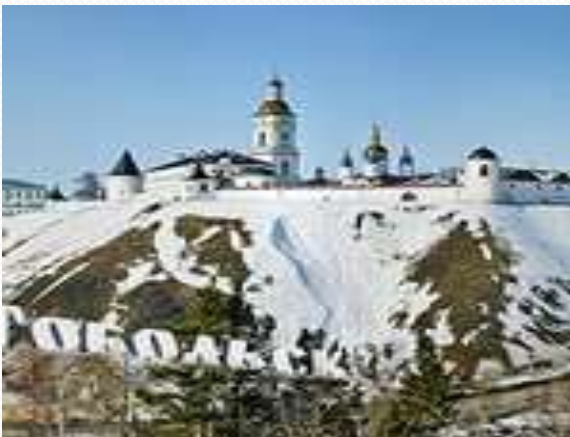


Абалакский природно-исторический комплекс





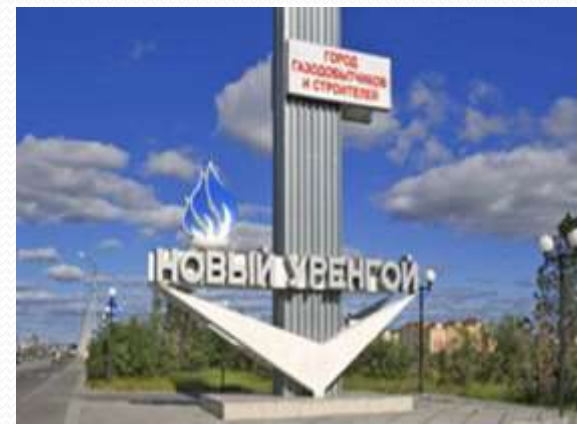
Тобольский кремль



An aerial photograph of a wide river delta, likely the Ob River, flowing into a large body of water. The landscape is lush with green forests and fields. Overlaid on the image is a stylized map of Tyumen Oblast, outlined in green. The map is positioned centrally, with its northern part above the river and its southern part below. The text "77 лет со дня образования Тюменской области" is written in a bold, green, serif font across the middle of the image, partially overlapping the map and the river.

77 лет со дня образования
Тюменской области

7 чудес Тюменской области





**Горящие туры из Тюмени,
путевки,
раннее бронирование**

Мы ждем вас!

Тюмень Тур!