

Муниципальное бюджетное дошкольное  
образовательное учреждение  
«Детский сад № 233»  
(МБДОУ № 233)




«233-ти номеро нылпи сад»  
школаозь дышетонъя муниципал  
коньдэтэн возиськись ужьюрт  
(233- ти номеро ШДМКВУ)

# Развивающая среда по ЭКОЛОГИИ

г. Ижевск








В дошкольной педагогике под термином «развивающая среда» понимается комплекс материально-технических, санитарно-гигиенических, эргономических, эстетических, психолого-педагогических условий, обеспечивающих организацию жизни детей и взрослых .

В настоящее время нет единого понятия и не выведено единое определение «Эколого-развивающая среда», но мы в своем исследовании опирались на определение эколого-развивающей среды и пространства, данное С.Н. Николаевой: эколого-развивающая среда - это условное понятие, которым обозначаются специальные места в детском саду, где природные объекты сгруппированы определенным образом, и которые можно использовать в педагогическом процессе экологического воспитания детей. Эколого-развивающие пространства - это развивающая предметная среда, которая может быть использована в познавательных и оздоровительных целях, для развития у детей навыков труда и общения с природой, для экологического воспитания дошкольников и пропаганды экологических знаний среди взрослых.







## **Эколого-развивающая среда в детском саду должна способствовать:**

**- познавательному развитию ребенка;**

**- эколого-эстетическому развитию;**

**- оздоровлению ребенка;**

**- формированию нравственных  
качеств;**

**- формированию экологически  
грамотного поведения;**

**- экологизации различных видов  
детской деятельности.**








## **Задачи эколого-развивающей среды:**

**1)Развивать познавательные и творческие способности;**

**2)Формировать экологическое сознание в различных видах деятельности;**

**3)Привлекать детей к участию в деятельности по уходу за растениями , животными, по охране и защите природы;**

**Согласно пункту 3.3.2 . ФГОС ДОУ развивающая предметно – пространственная среда должна:**

- 1. Обеспечивать возможность общения и совместной деятельности детей и взрослых;**
  - 2. Быть содержательно-насыщенной , трансформируемой, полифункциональной, вариативной, доступной и безопасной.**
  - 3. Соответствовать возрастным возможностям детей и стать основой для организации увлекательной , содержательной жизни и разностороннего развития каждого ребёнка. Развивающая предметная среда является основным средством формирования личности ребёнка и источником его знаний социального опыта.**
- 





**В соответствии с ФГОС ООП ДОУ ППРС должна строиться с учётом принципа интеграции образовательных областей, в соответствии с возрастными возможностями и индивидуальными особенностями воспитанников. Решение же программных образовательных задач предусматривается не только в совместной деятельности взрослого и детей, но и в самостоятельной деятельности детей, а также при проведении режимных моментов. ППРС должна быть особым образом выстроена, чтобы наиболее эффективно влиять на развитие ребёнка.**






**В ФГОС раскрыта система принципов построения развивающей среды в ДОУ, и именно ими нужно руководствоваться при организации эколого-развивающей среды детского сада.**


**В соответствии с ФГОС ДО и общеобразовательной программой ДОО развивающая предметно - пространственная среда создается педагогами для развития индивидуальности каждого ребенка с учетом его возможностей, уровня активности и интересов. Для выполнения этой задачи РППС должна быть:**

1. Содержательно - насыщенной - включать средства обучения (в том числе, технические), материалы (в том числе, расходные), инвентарь, игровое, спортивное и оздоровительное оборудование, которые позволяют обеспечить игровую, познавательную, исследовательскую и творческую активность всех категорий детей, экспериментирование с материалами, доступными детям; двигательную активность, в том числе, развитие крупной и мелкой моторики, участие в подвижных играх и соревнованиях; эмоциональное благополучие детей во взаимодействии с предметно - пространственным окружением; возможность самовыражения детей;
2. Трансформируемой – обеспечивать возможность изменений РППС в зависимости от образовательной ситуации, в том числе, от меняющихся интересов и возможностей детей;
3. Полифункциональной – обеспечивать возможность разнообразного использования составляющих РППС (например, детской мебели, матов, мягких модулей, ширм, в том числе, природных материалов) в разных видах детской активности;
4. Доступной – обеспечивать свободный доступ воспитанников (в том числе, детей с ограниченными возможностями здоровья) к играм, игрушкам, материалам, пособиям, обеспечивающим все основные виды детской активности;
5. Безопасной - все элементы РППС должны соответствовать требованиям по обеспечению надёжности и безопасности их использования, такими как санитарно - эпидемиологические правила и нормативы, и правила пожарной безопасности.





**Таким образом, эколого-развивающая среда - это особым образом организованное социокультурное и педагогическое пространство, в рамках которого структурируются несколько взаимосвязанных подпространств, создающих наиболее благоприятные условия для развития и саморазвития каждого включенного в нее субъекта.**





# Ясельная группа «Зайка»





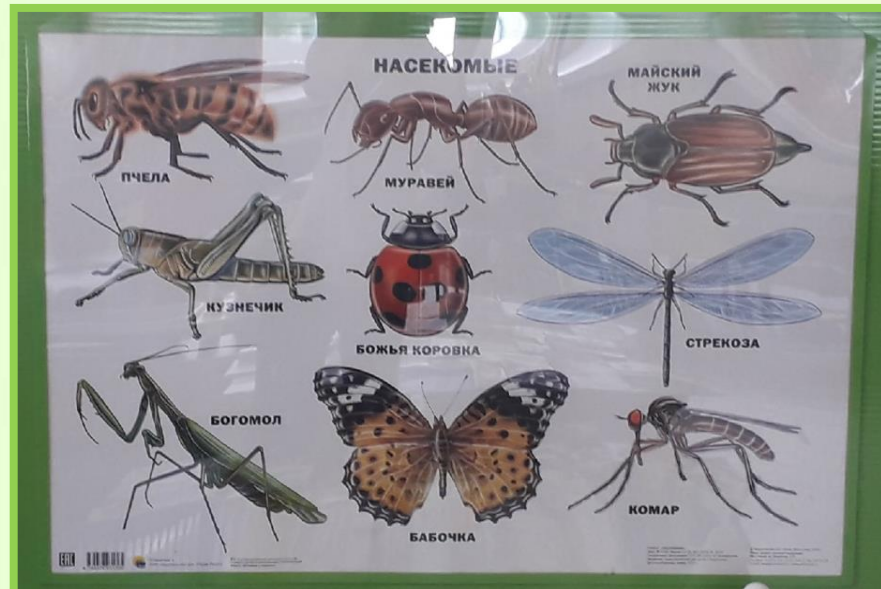


Почему летают птицы?  
 И о чём поют синицы?  
 Отчего мурлычет кот?  
 А где солнышко живёт?  
 Очень скоро подрастём,  
 Сами всё тогда поймём.  
 И про всё, про всё на свете  
 Мы другим расскажем детям.





# I младшая группа «Золотой петушок»









# I младшая группа «Колобок»









## II младшая группа «Белоснежка»



Огород на подоконнике





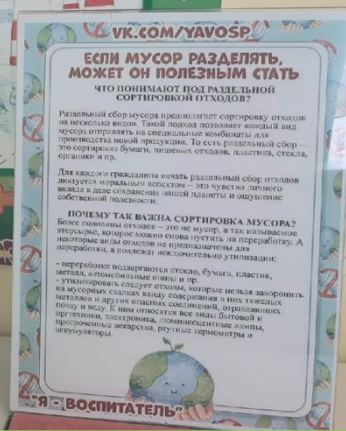




## Средняя группа «Красная шапочка»



Огород на подоконнике









## Средняя группа «Карлсон»









## Средняя группа «Дюймовочка»









## Старшая группа «Теремок»





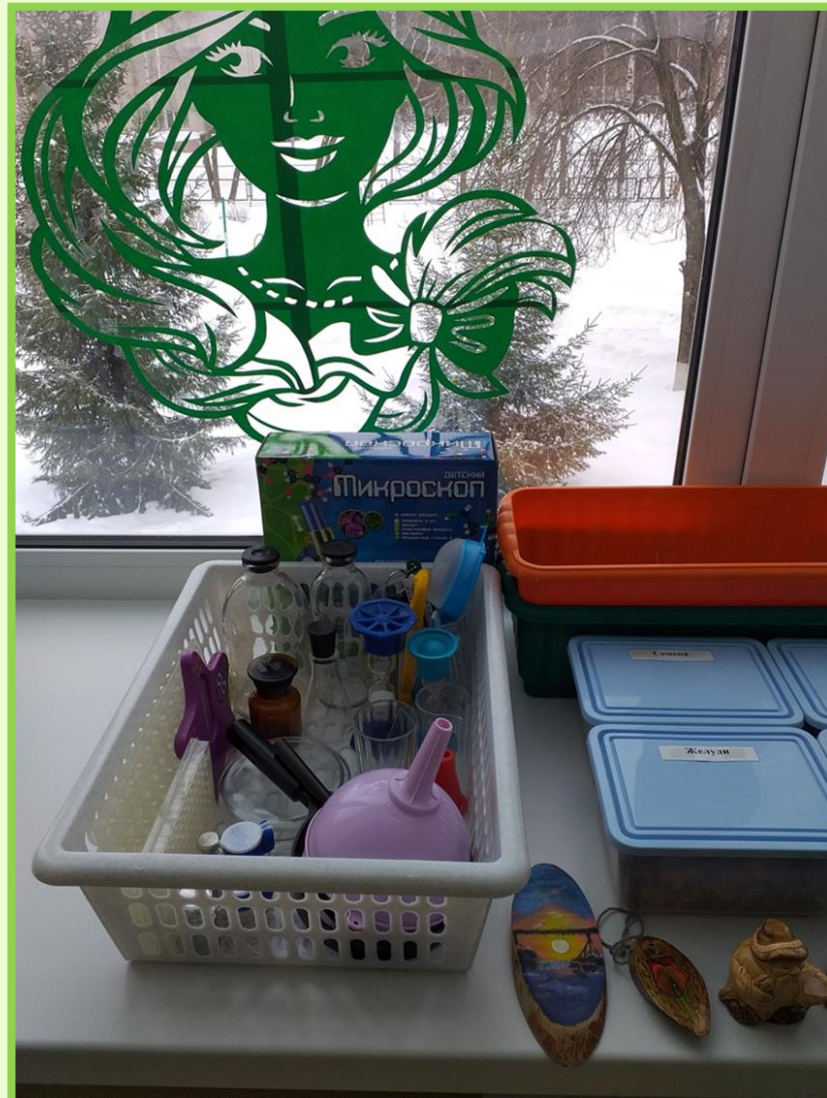
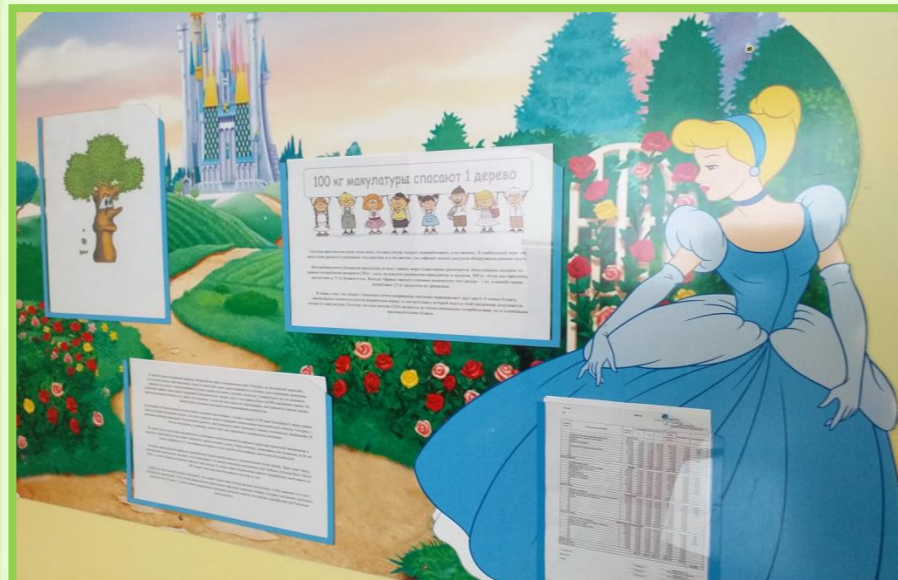




# Подготовительная группа «Золушка»









# Подготовительная группа «Мальвина»



Огород на подоконнике









# Подготовительная группа «Италмас»











**СПАСИБО ЗА ВНИМАНИЕ!  
БЕРЕГИТЕ ПРИРОДУ!**

