

Муниципальное казенное дошкольное образовательное учреждение
«Детский сад № 37»

**ОРГАНИЗАЦИЯ ЭКОЛОГИЧЕСКИХ МИНИ - МУЗЕЕВ В ДОУ КАК
ФОРМА РАБОТЫ ПО СОВЕРШЕНСТВОВАНИЮ
ПРОФЕССИОНАЛЬНОГО МАСТЕРСТВА ПЕДАГОГОВ В
ЭКОЛОГИЧЕСКОМ ВОСПИТАНИИ ДОШКОЛЬНИКОВ**

Автор презентации-
воспитатель В.В. Белоножко



Актуальность: реализация образовательных стандартов

- ✓ Обеспечение интеллектуального, личностного развития ребенка
- ✓ Приобщение детей к общечеловеческим ценностям
- ✓ Взаимодействие с семьей для обеспечения полноценного развития ребенка



Направление работы-

Развитие познавательно-исследовательской деятельности у детей дошкольного возраста

ЦЕЛЬ:

- ✓ Привлечь внимание родителей к музеям
- ✓ Создание мини-музея в группе, как отражение интересов и проявление инициативы детей
- ✓ Обогащение развивающей среды группы, ДОУ
- ✓ Использование новых форм работы с детьми и их родителями



«Умейте открыть перед ребенком в окружающем мире что-то одно, но открыть так, чтобы кусочек жизни заиграл всеми цветами радуги. Оставьте всегда что-то недосказанное, чтобы ребенку захотелось еще и еще раз возвратиться к тому, что он узнал»

В.А.Сухомлинский



**Организация и использование мини-музеев
рассматривается как особая форма работы с детьми и
родителями**

Музейная педагогика обеспечивает
наглядность образовательного процесса,
способствует взаимодействию
дошкольного учреждения с семьей и
социумом



Задачи мини-музея-



- ✓ Формировать у дошкольников представления о музее
- ✓ Приобщать дошкольников к культурно – эстетическим ценностям, побуждать к творческой деятельности, воспитывать любовь к родному краю, городу
- ✓ Способствовать обогащению представлений о природном и рукотворном мире, развивать познавательные интересы
- ✓ Выделять выразительные средства каждого вида творчества, понимать язык искусства
- ✓ Вовлекать родителей в жизнь группы, ДОУ

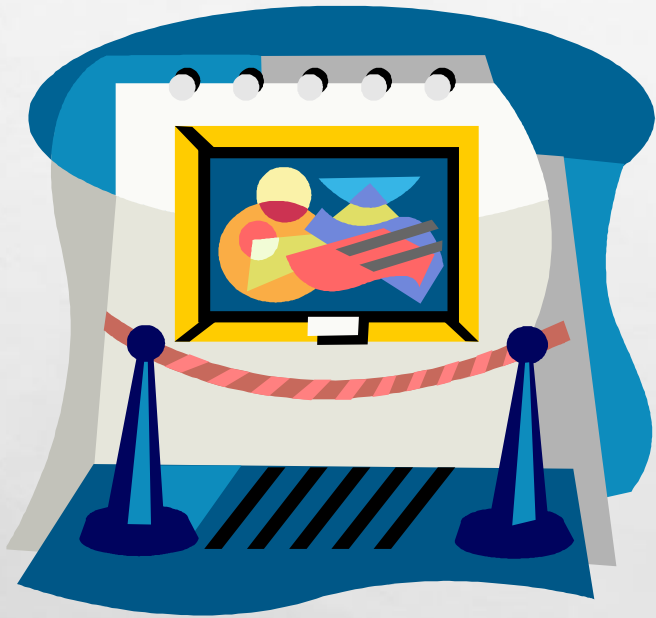


Особенности мини - музея в детском саду

- ✓ Участие в создании мини-музея воспитателей, детей и родителей
- ✓ Ребенок – активный участник оформления экспозиции музея
- ✓ Мини-музей – зона удивления, творчества и совместной работы детей и их родителей.



Принципы построения музейной экспозиции как инновационной технологии



- Интеграция
- Непрерывность
- Культуросообразность
- Гуманизация
- Разнообразие
- Экологичность
- Безопасность



Педагогические функции мини -музея

Образовательная

Развитие зрительно- слухового восприятия, усвоение информации. Использование дидактических материалов, расширяющих рамки учебной программы , стимулирующих интерес к искусству.

Развивающая

Активация мышления. Развитие интеллектуальных чувств, памяти, сенсорно- физиологических структур. Обогащение словарного запаса.

Воспитательная

Формирование личностных качеств, взглядов, убеждений. Становление умственного, нравственного, трудового, эстетического и экологического воспитания.

Просветительская

Формирование умений , навыков. Формирование адекватного, осмысленного отношения к получаемой информации

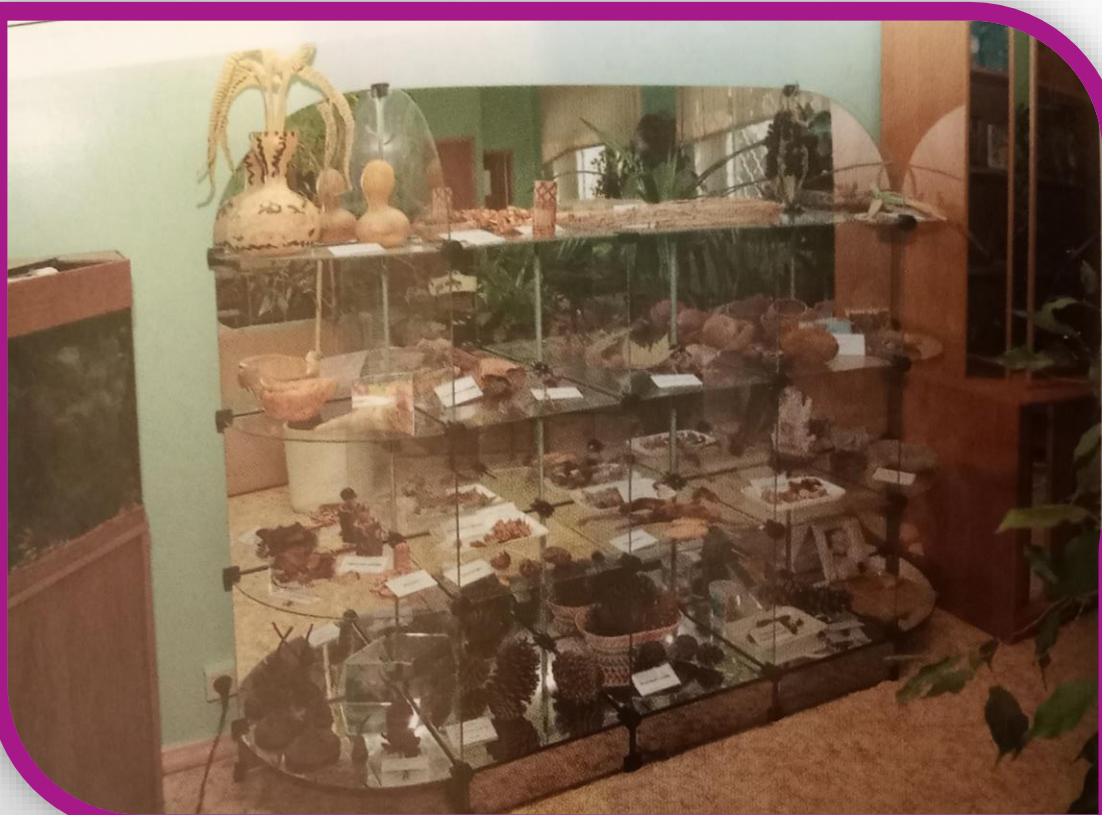


Мини –музеи природы в ДОУ

Мини-музей «Воздух невидимка»



Мини-музей «Солнышко»



Мини-музей «Волшебный песок»



Мини –музеи природы в ДОУ



Мини-музей «Природы»



Мини – музей одного предмета



Мини-музей «Волшебница вода»



**Уголок загадок в мини – музее
«Волшебница вода»**



Мини –музей одного предмета



Раздел « Вода в природе»



Раздел « Жизнь в воде»



Мини –музей одного предмета



Подраздел «Вода в жизни животных и растений»



Раздел «Вода в жизни человека»



Мини –музей одного предмета



Подраздел «Вода в гербах»



Подраздел «Вода в быту»



Мини –музей одного предмета



Раздел «Вода в опасности!»



Мини –музей одного предмета



Самостоятельная деятельность





ВЫВОД-

Организация экологических мини - музеев в ДОУ способствует вовлечению педагогов в инновационные процессы, касающиеся обновления содержания дошкольного образования, форм его реализации, методов и приемов преподнесения содержания детям, способствует повышению качества дошкольного образования, созданию условий для личностного развития каждого ребенка.





СПАСИБО ЗА ВНИМАНИЕ!

