

# Памятка для родителей

## "Что могу сделать я?"

МУНИЦИПАЛЬНОЕ ДОШКОЛЬНОЕ  
ОБРАЗОВАТЕЛЬНОЕ УЧРЕЖДЕНИЕ  
ДЕТСКИЙ САД "СОЛНЫШКО"



### 1. Быть примером для своего ребёнка

в поведении на  
дороге, как пешеход,  
и как водитель.



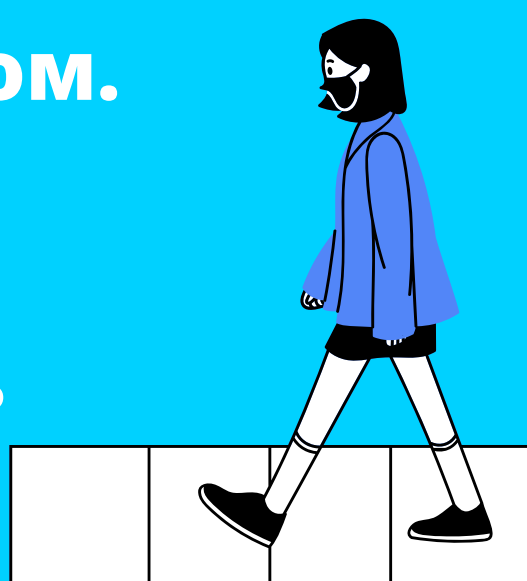
### 2. Не разговаривайте при переходе дороги, как бы интересна не была тема беседы, тогда ребенок поймет,

что нельзя  
отвлекаться при  
маневре перехода.



### 3. Находясь с ребёнком на проезжей части, не спешите, переходите дорогу размеренным шагом.

Иначе вы научите  
спешить там, где надо  
наблюдать и соблюдать  
правила безопасности.



### 4. Всегда пристегивайтесь ремнями безопасности и объясняйте ребенку, зачем это нужно делать.



Если это правило  
автоматически выполня-  
ется вами, то оно будет  
способствовать форми-  
рованию у ребенка  
привычки пристегиваться  
ремнем безопасности.



Регулярно повторяйте детям  
следующие установки:

- Перед тем как выйти на проезжую часть, убедитесь, что слева, справа и сзади, если это перекресток, нет приближающегося транспорта.
- Выйдя из автобуса не обходи его спереди или сзади — подожди, пока он отъедет.
- Не играй рядом с проезжей частью. Для игр есть двор, детская площадка или стадион.
- Купите себе и ребёнку фликеры (светоотражатели) на одежду. Актуально в темное время суток.



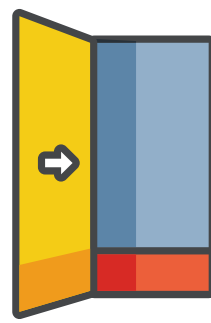
**НИКОГДА САМИ НЕ НАРУШАЙТЕ ПРАВИЛА ДОРОЖНОГО ДВИЖЕНИЯ!**  
**ПОМНИТЕ!** Ребенок учится законам улицы, беря пример с ВАС — родителей!  
Уберечь ребенка от беды на дорогах — долг взрослых.



# Памятка для родителей

## "Что могу сделать я?"

МУНИЦИПАЛЬНОЕ ДОШКОЛЬНОЕ  
ОБРАЗОВАТЕЛЬНОЕ УЧРЕЖДЕНИЕ  
ДЕТСКИЙ САД "СОЛНЫШКО"



1

### Следует научить детей:

- НЕ разговаривать с незнакомцами и не впускать их в дом!
- НЕ заходить с незнакомцами в лифт и подъезд!
- НЕ садиться в машину к незнакомцам!
- НЕ уходить на улице далеко от взрослых!



Очень важно объяснить ребенку, что незнакомец – это любой человек, которого не знает сам ребенок.

2

### Правила личной безопасности дома и на улице:

1. Нельзя открывать дверь незнакомому человеку, даже если он в форме врача, милиционера, почтальона.
2. Нельзя разговаривать на улице с незнакомыми людьми, особенно, если они что-нибудь предлагают (покататься на машине, подвезти до дома, съездить за конфетами, в кино и др.).
3. Если незнакомый человек пытается открыть дверь, нужно позвонить в милицию и назвать свой адрес, постучать в стену соседям или позвонить им.
4. Нельзя впускать в дом людей, которые говорят, что они пришли по просьбе родителей. Родители должны об этом сообщить.

Придумайте вместе с детьми семейный пароль, который каждый сможет использовать в качестве сигнала в случае опасной ситуации.



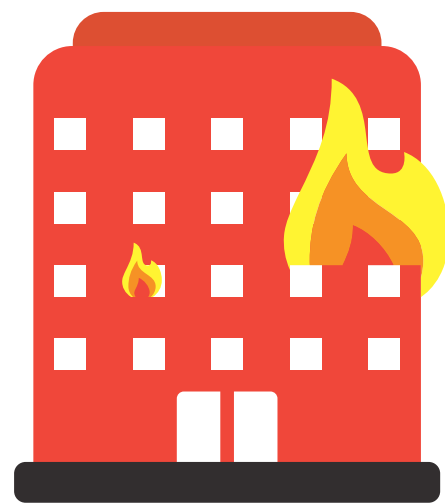




МУНИЦИПАЛЬНОЕ ДОШКОЛЬНОЕ  
ОБРАЗОВАТЕЛЬНОЕ УЧРЕЖДЕНИЕ  
ДЕТСКИЙ САД "СОЛНЫШКО"

# Памятка для родителей

## "Что могу сделать я?"



### Закрепляйте с детьми правила пожарной безопасности:

- Не играть со спичками!
- Не включать электроприборы, если взрослых нет дома!
- Не открывать дверцу печки!
- Нельзя бросать в огонь пустые баночки и флаконы от бытовых химических веществ, особенно аэрозоли!
- Не играть с бензином и другими горючими веществами!
- Никогда не прятаться при пожаре!
- Если в комнате огонь, нужно выбираться из нее на четвереньках и звать взрослых!

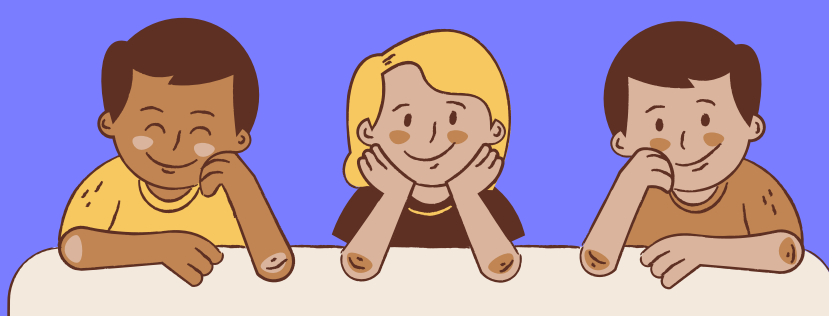


**При пожаре звонить 101 или 112** (назвать свой адрес, телефон, фамилию и что горит)! Не играть с огнем!

Убедитесь, что ваши дети знают телефон полиции, скорой помощи, пожарной службы, адрес. Отрепетируйте, как нужно разговаривать с дежурным, чтобы в нужный момент ребенок не растерялся.

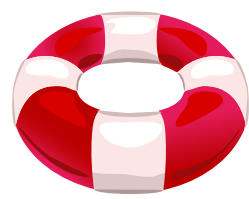
Объясняйте своему ребенку, от чего может произойти пожар, и к каким серьезным последствиям он может привести. Так же ребенок должен знать, что делать, если пожар все-таки произошел.

ПОЖАРНАЯ (МЧС)	01	101	ЕДИНАЯ СЛУЖБА СПАСЕНИЯ  <b>112</b>
ПОЛИЦИЯ	02	102	
СКОРАЯ ПОМОЩЬ	03	103	
СЛУЖБА ГАЗА	04	104	



# Памятка для родителей "Что могу сделать я?"

МУНИЦИПАЛЬНОЕ ДОШКОЛЬНОЕ  
ОБРАЗОВАТЕЛЬНОЕ УЧРЕЖДЕНИЕ  
ДЕТСКИЙ САД "СОЛНЫШКО"



С НАСТУПЛЕНИЕМ ОСЕННЕ-ЗИМНЕГО ПЕРИОДА ВОЗРАСТАЕТ ОПАСНОСТЬ ГИБЕЛИ И ТРАВМАТИЗМА ВЗРОСЛЫХ И ДЕТЕЙ НА ВОДОЕМАХ. ПРИЧИНОЙ ЯВЛЯЕТСЯ НЕСОБЛЮЖДЕНИЕ ПРАВИЛ БЕЗОПАСНОСТИ.

1. С появлением первого ледяного покрова на водоемах **выход на лед запрещается**. Тонкий лед не прочен и не выдерживает тяжести человека.

Не оставляйте детей без присмотра! Расскажите детям о правилах поведения вблизи водоема:

1. Нельзя ходить по льду реки, проверять прочность льда ударом ноги.

2. Не стойте на обрывистых и подмытых берегах – они могут обвалиться.

3. Когда вы наблюдаете за ледоходом с моста, нельзя перегибаться через перила и другие ограждения.

Наиболее прочный лёд имеет синеватый или зеленоватый оттенок, а матовый или с жёлтым оттенком – не надёжен.

Переходить водоемы нужно в местах, где оборудованы специальные ледовые переправы.

При возникновении чрезвычайной ситуации необходимо срочно позвонить по телефону: 112



**ВЗРОСЛЫЕ, НЕ БУДЬТЕ РАВНОДУШНЫМИ, ПРЕСЕКАЙТЕ ПОПЫТКИ ВЫХОДА ДЕТЕЙ НА ЛЕД, БЕСПЕЧНОСТЬ МОЖЕТ ОБОРНУТЬСЯ ТРАГЕДИЕЙ!**