

УБРАНСТВО РУССКОЙ ИЗБЫ



Ладная, добротная и самобытная

Подготовила Кочерова О.А.

Что такое Русская изба?

Русская изба — это дом из брёвен, в котором издавна жил славянский народ.

Слово «изба» происходит от «истьба», что в переводе с древнеславянского языка означает дом или баня.

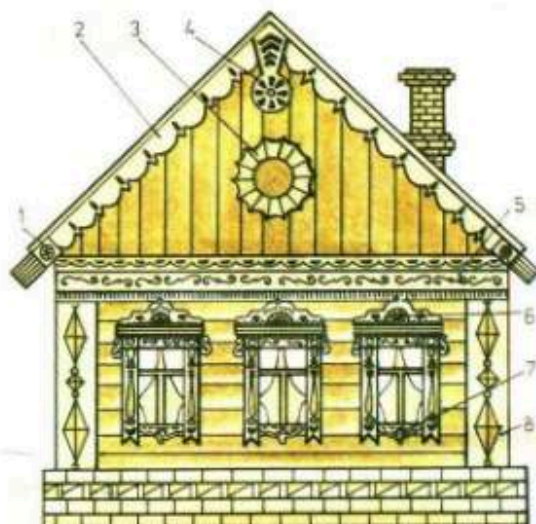


До X века русские избы строили только из дерева. Изначально полы в помещении были земляные, но со временем их стали укладывать деревянными досками.

Затем достраивалось основание избы.

В помещении располагался каменный очаг, но без дымохода. Изначально полы в помещении были земляные, но со временем их стали укладывать деревянными досками.

Элементы оформления избы



1. Полотенце
2. Причелина
3. Слуховое окно
4. Кисть
5. Подзор (лобовая доска)
6. Очелье наличника
7. Низ наличника
8. Торцовая доска

КРЫЛЬЦО РУССКОЙ ИЗБЫ

Архитектуре крыльца владельцы избы всегда уделяли больше внимания. Именно крыльцо соединяло избу с улицей и открывалось всем гостям и прохожим.



По традиции вечерами на крыльце собиралась вся семья и соседи, где они пели песни и танцевали.

СЕНИ

Сени — это помещение, которое строилось для того, чтобы отделить жилую зону от улицы и сохранить тепло в доме.



Также сени использовались для хранения необходимых вещей и продуктов питания.

«Ах вы, сени, мои сени»

СЕРДЦЕ ИЗБЫ- РУССКАЯ ПЕЧЬ

Главный элементом дома. Быт русской избы вращался вокруг печи. Она служила местом для приготовления пищи, отдыха, обогрева и даже банных процедур.



Лекари того времени утверждали, что вылечить болезнь можно просто полежав на печи несколько часов.

ПЕЧНОЙ УГОЛ

Печной угол - это важное пространство в женской судьбе, которое выполняло целый ряд функций. Он был отделен занавеской, иногда деревянной перегородкой.

«бабий кут»



Угол служил для хранения всей кухонной утвари. В печном углу хозяйки стирали и сушили вещи, готовили еду, лечили детей и гадали. Девушки и женщины того времени занимались рукоделием - вышивкой, шитьём, росписью.

ЛАВКИ В ИЗБЕ

В русской избе стояли подвижные и неподвижные лавки, а уже с 19 века начали появляться стулья. Вдоль стен дома владельцы устанавливали неподвижные лавки.



Также в каждом доме были передвижные лавки. Скамью всегда делали более длинной чем стол, а также часто покрывали плотной тканью.

МУЖСКОЙ УГОЛ (КОНИК)

Мужской угол всегда находился справа от входа. В этом месте стояла широкая скамья, которая с обеих сторон ограждалась деревянными досками. Доски вырезались в форме конской головы, поэтому мужской угол и получил свое второе название — коник.

Под скамьёй мужчины хранили свои инструменты и другие предметы, которые необходимы для строительства и других мужских работ.



В конике мужчины ремонтировали обувь и кухонную утварь, а также плели корзины из лозы. На скамью в мужском углу могли присаживаться все гости, которые ненадолго приходили к хозяевам. А самое главное — здесь мужчина спал и отдыхал.

ЖЕНСКИЙ УГОЛ (СЕРЕДА)

Это было важное в женской судьбе пространство, поскольку именно из-за печной занавески девушка выходила во время смотрин в нарядном одеянии, а также ждала жениха в день свадьбы.

Здесь женщины кормили детей, подальше от посторонних глаз, скрываясь за занавеской.



КРАСНЫЙ УГОЛ

Красный угол считается священным, самым светлым и важным местом в русской избе. Угол всегда держали в полной чистоте, здесь обязательно висели иконы и вышитые рушники (полотенца). Самыми главными иконами считались иконы Богородицы и Спасителя. Под иконами и рушниками всегда хранили свежеспечённый хлеб. В красном углу обязательно ставили большой стол и принимали пищу.



И по сей день известны некоторые традиции связанные со столом. Так, молодым людям не желательно сидеть на углу, чтобы в будущем создать семью. Дурная примета оставлять грязную посуду на столе или сидеть на нём.

Ладная, добротная и самобытная

Приехав сегодня в какую-либо русскую деревню, вы заметите, что большое количество домов очень похожи.

Именно они и являются конечным результатом развития традиционной русской избы, но несмотря на их схожесть, каждый дом всё равно остается уникальным из-за своего индивидуального оформления.



ИНФОРМАЦИОННЫЕ ИСТОЧНИКИ:

- https://schci.ru/russkaya_izba.html
- <https://www.learnrussianineu.com/ru/russkaja-izba-istorija-sozdanija-i-vnutrennee-ubranstvo>
- <http://iamruss.ru/russkaya-izba-ee-ubranstvo-i-bytovaya-utvar/>

