

Знаешь ли ты Москву?



В каком веке основана Москва?

- В XI веке
- В XII веке
- В XIII веке
- В IX веке



Правильный ответ:

- В XII веке



На скольких холмах построена Москва?

- На одном
- На двух
- На пяти
- На семи



Правильный ответ:

- На семи



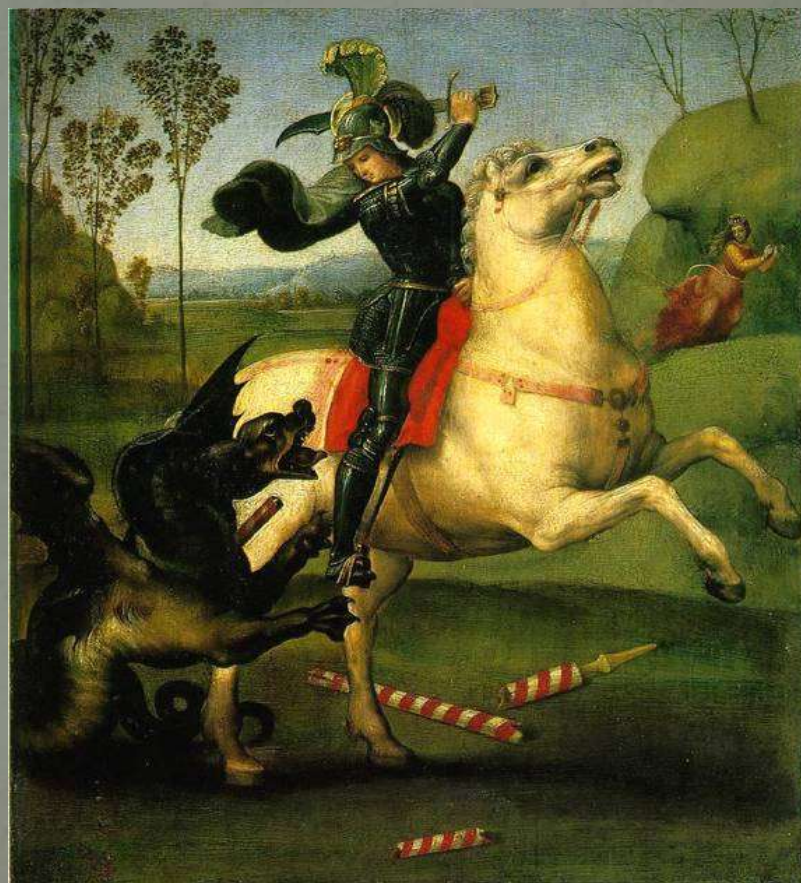
Кто изображен на гербе Москвы?

- Илья Муромец
- Георгий
Победоносец
- Алеша Попович
- Ярослав Мудрый



Правильный ответ:

- Георгий Победоносец



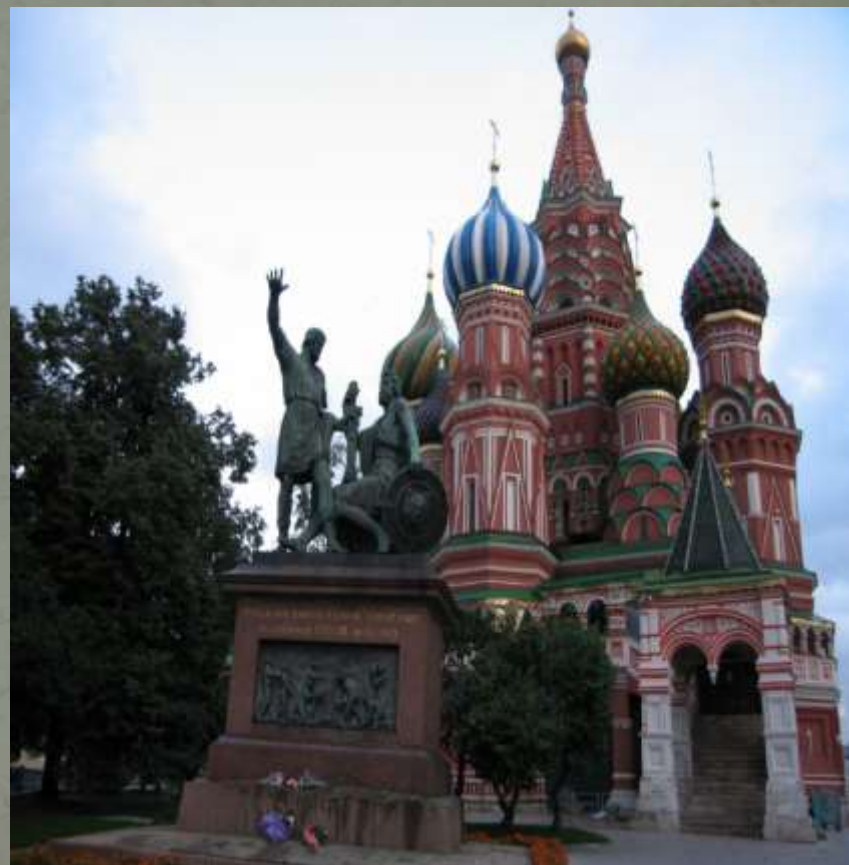
На какой площади стоит памятник Минину и Пожарскому?

- Лубянская
- Манежная
- Красная
- Старая



Правильный ответ:

- Красная



Сколько всего башен в Московском Кремле?

- 13
- 15
- 20
- 24



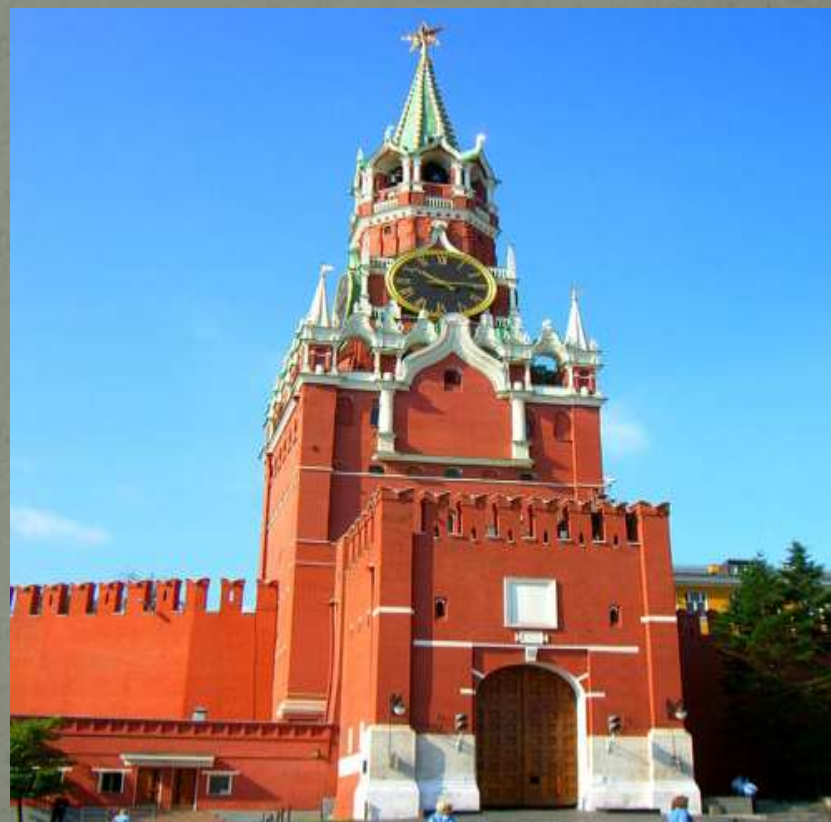
Правильный ответ:

● 20



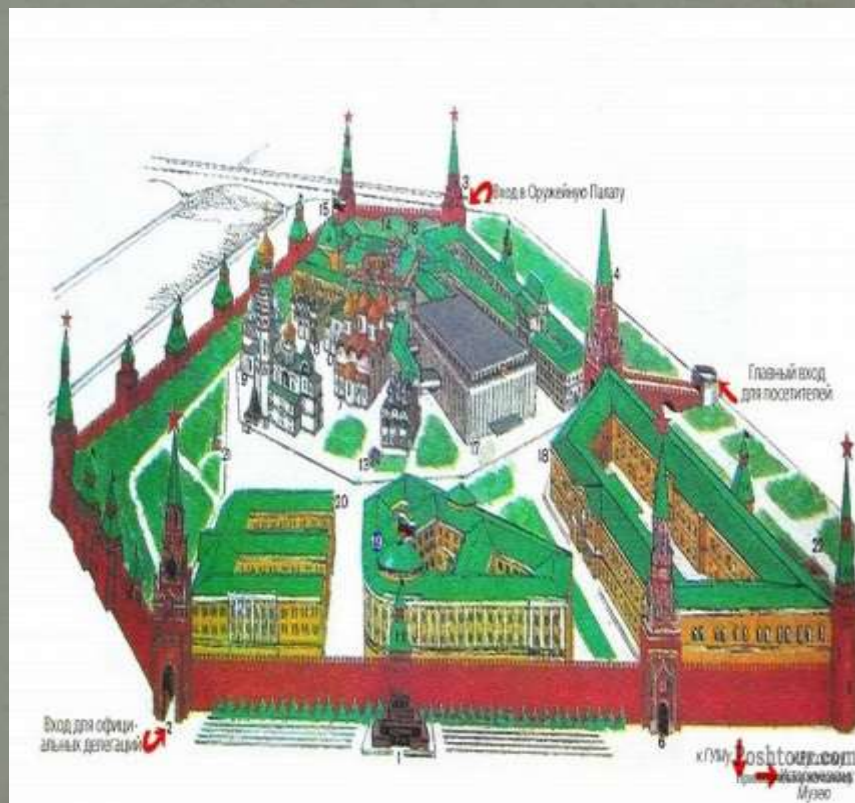
Сколько ворот в стенах Московского Кремля?

- 11
- 9
- 4
- 2



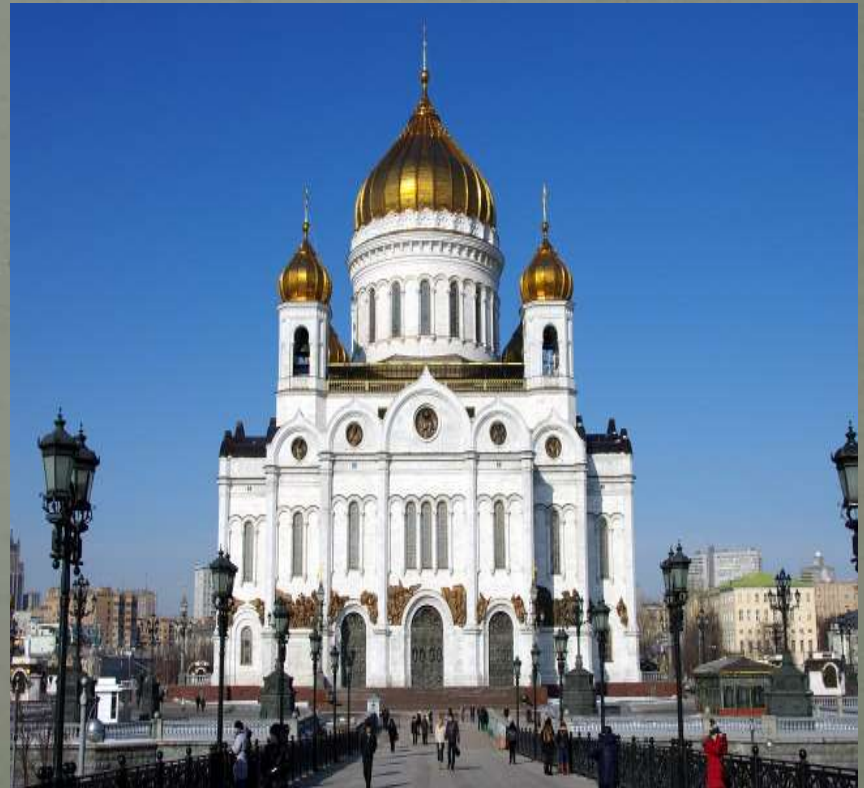
Правильный ответ:

● 4



Что в советские времена находилось на месте восстановленного храма Христа Спасителя?

- Стадион
- Бассейн
- Музей
- Кинотеатр



Правильный ответ:

- Бассейн



Как называется московская площадь, на которой стоит памятник Юрию Долгорукому?

- Московская площадь
- Тверская площадь
- Площадь Долгорукова
- Площадь Моссовета



Правильный ответ:

- Тверская площадь



Как называется улица в центре
Москвы, с которой в старину
начинался путь на Рязань?

- Борщ
- Уха
- Солянка
- Рассольник



Правильный ответ:

- Солянка



Какая площадь Москвы самая древняя?

- Тверская
- Соборная
- Театральная
- Манежная



Правильный ответ:

- Соборная



Как называется мост через Москву-реку около Центрального парка культуры?

- Большой Каменный
- Крымский
- Малый Каменный
- Дорогомиловский



Правильный ответ:

- Крымский



Какой из всемирно известных музеев находится в Лаврушинском переулке?

- Алмазный фонд
- Третьяковская галерея
- Оружейная палата
- ГМИИ им. Пушкина



Правильный ответ:

- Третьяковская галерея



Какая кондитерская фабрика находится в Москве?

- «Ласковый май»
- «Красный октябрь»
- «Хмурый ноябрь»
- «Белый январь»



Правильный ответ:

- «Красный октябрь»



Назовите самую глубокую станцию метро

- «Александровский сад»
- «Тверская»
- «Парк Победы»
- «Воробьевы горы»



Правильный ответ:

- «Парк Победы»
(96 м)



Как называется одна из станций московского метрополитена?

- «Зенит»
- «Динамо»
- «Торпедо»
- «Локомотив»



Правильный ответ:

- «Динамо»



Как называется сад, расположенный вдоль западной стены московского Кремля?

- Алексеевский
- Александровский
- Андреевский
- Васильевский



Правильный ответ:

- Александровский



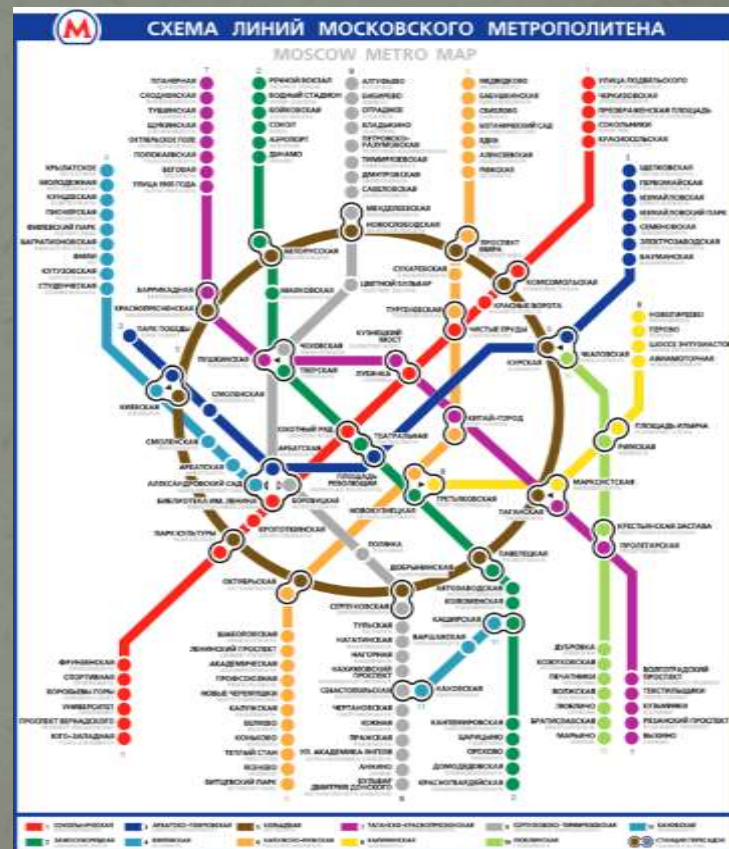
Какого цвета кольцевая ветка Московского метро на схеме?

- Красного
- Желтого
- Зеленого
- Коричневого



Правильный ответ:

● Коричневого



Какое дорожное кольцо существует в Москве?

- Золотое
- Садовое
- Парковое
- Лесное



Правильный ответ:

- Садовое



Где в Москве установлен знак нулевого километра дорог РФ?

- Иверские ворота
- Театральная площадь
- Триумфальная площадь
- Улица Арбат



Правильный ответ:

- Иверские ворота



Какая из песен является гимном Москвы?

- «Утро красит ...»
- «Я по свету немало хаживал...»
- «Друзья, люблю я...»
- «Хорошо на московских ...»



Правильный ответ:

- «Я по свету немало хаживал...»



Что изображено на медали «За оборону Москвы»?

- Автомат Калашникова
- Танк
- «Катюша»
- Пулеметная тачанка



Правильный ответ:

- Танк



Кому установлен памятник на Цветном бульваре?

- Юрию Никулину
- Леониду Енгибарову
- Олегу Попову
- Михаилу Румянцеву



Правильный ответ:

- Юрию
Никулину



Сколько в Москве железнодорожных вокзалов?

- 5
- 7
- 9
- 13



Правильный ответ:

● 9

Белорусский, Казанский,
Киевский, Курский,
Ленинградский,
Павелецкий, Рижский,
Савеловский, Ярославский



Как первоначально назывался Ленинградский вокзал?

- Петровский
- Александровский
- Николаевский
- Павловский



Правильный ответ:

- Николаевский



Какой московский вокзал является музеем старинных паровозов?

- Белорусский
- Ленинградский
- Рижский
- Ярославский



Правильный ответ:

- Рижский



Какой аэропорт НЕ является московским?

- «Домодедово»
- «Шереметьево»
- «Внуково»
- «Пулково»



Правильный ответ:

- «Пулков»



Как называется единственный висячий мост в Москве?

- Крымский
- Новоарбатский
- Успенский
- Новоспасский



Правильный ответ:

- Крымский



Какому русскому поэту принадлежат эти строки?

*Как часто в горестной разлуке,
В моей блуждающей судьбе,
Москва, я думал о тебе!
Москва... как много в этом звуке
Для сердца русского слилось!
Как много в нем отозвалось!*

- Тютчев Ф.И.
- Пушкин А.С.
- Фет А.А.
- Лермонтов М.Ю

Правильный ответ:

- Пушкин
Александр
Сергеевич



На каком московском проспекте сооружена арка в честь победы над Наполеоном?

- Волгоградский
- Кутузовский
- Нахимовский
- Вернадского



Правильный ответ:

- Кутузовский проспект



В каком виде спорта разыгрывается московский Кубок Кремля?

- Футбол
- Фигурное катание
- Теннис
- Хоккей



Правильный ответ:

- Теннис



Спасибо за
внимание!

До новых
встреч!